

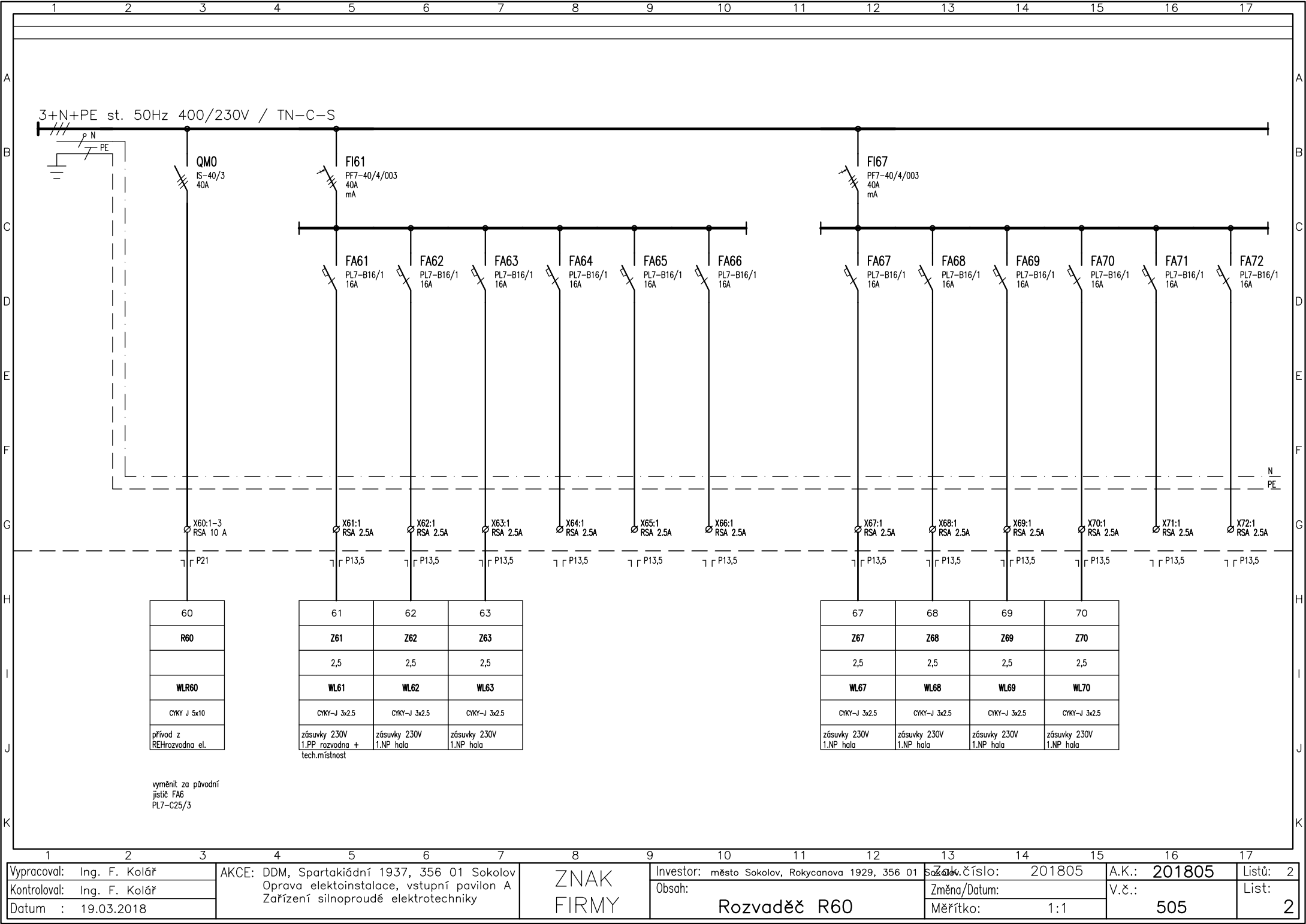
Obsah: Rozvaděč R60

Akce: DDM, Spartakiádní 1937, 356 01 Sokolov
Oprava elektroinstalace, vstupní pavilon A
Zařízení silnoproudé elektrotechniky

TYP PROVEDENÍ: Eaton typ BC–0–3/54–ECO
KRYTÍ: IP40/20
ROZMĚRY: š/v/hl 1600/2000/400 mm
DĚLENÍ: ano
NÁTĚR: typový
OBSLUHA: prac. poučenými
PRAC. PODMINKY: normální
ZKRAT. ODOLNOST 10kA
REZ. PROSTOR: ano
PŘÍVOD(Y), VÝVODY: spodem, horem
OSAZENÍ PŘÍSTROJŮ: v rozvaděči
OSAZENÍ SKŘÍNĚ: samostatně stojící
INSTAL. PŘÍKON: P_i – 10,2 kW
VÝPOČ. ZATÍŽENÍ: P_v – 4,0 kW
JMENOVITÝ PROUD ROZVADĚČE: 40A

Napěťová soustava: 3+NPE stř. 50Hz,230/400V, TN–S

Ochrana před úrazem el. proudem dle ČSN 33 2000–4–41 ed.3
– ochrana před nebezpečným dotykem
– ochrana izolací živých částí
– ochrana kryty nebo přepážkami
neživých částí – sautomatickým odpojením od zdroje v síti TN
– použitím zařízení třídy ochrany II
– proudovým chráničem



Vypracoval: Ing. F. Kolář		AKCE: DDM, Spartakiádní 1937, 356 01 Sokolov		Investor: město Sokolov, Rokycanova 1929, 356 01 Sokolov		Sázav. číslo: 201805		A.K.: 201805		Listů: 2	
Kontroloval: Ing. F. Kolář		Oprava elektroinstalace, vstupní pavilon A		Obsah: Rozvaděč R60		Změna/Datum:		V.č.: 505		List: 2	
Datum : 19.03.2018		Zařízení silnoproudé elektrotechniky		ZNAK FIRMY		Měřítko: 1:1					